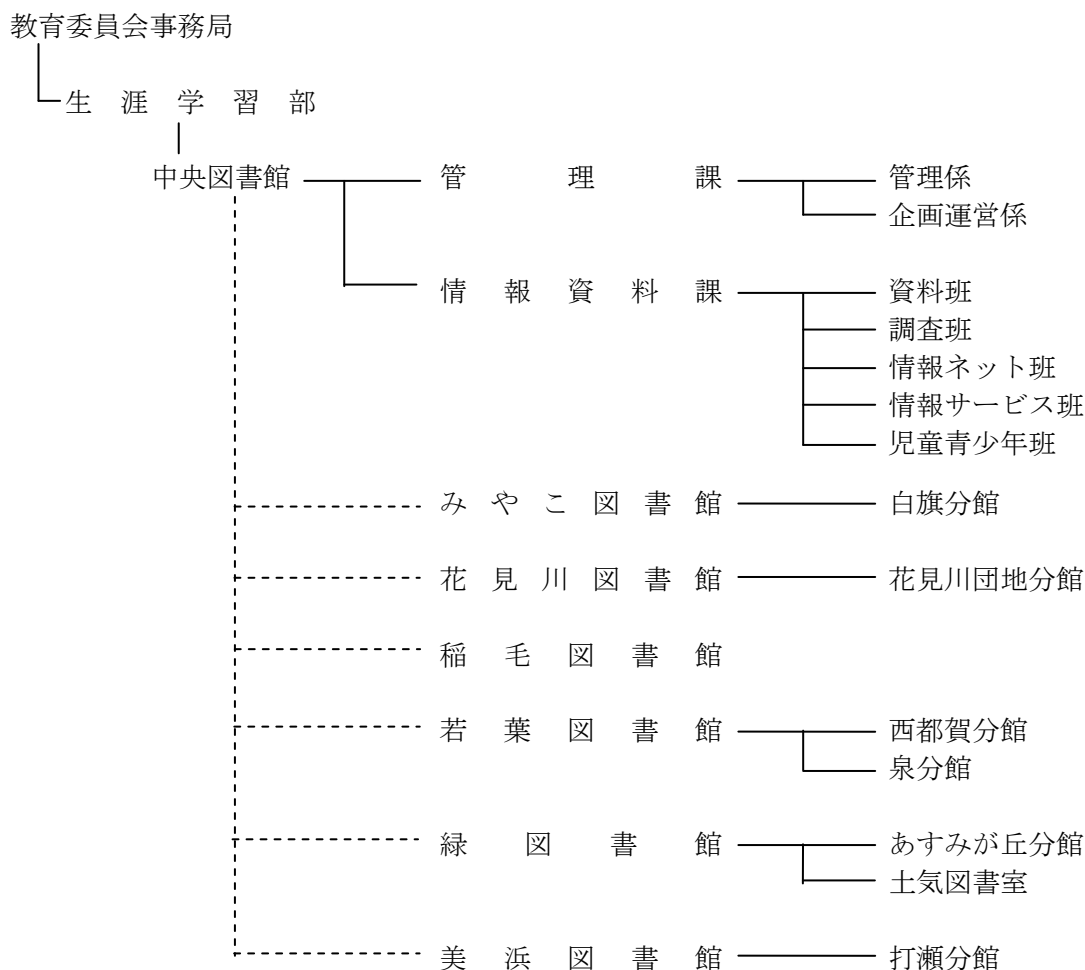


3 組織・職員数

(1) 組織図

平成22年4月1日現在



(2) 職員数

(人)

職名	館名	中央図書館	みやこ	花見川	稲毛	若葉	緑	美浜	計
館長		1	1 (1)	1 (1)	1	1	1	1	7 (2)
課長		2							2
主任		1 (1)							1 (1)
課長補佐		3							3
副館長			1	1	1 (1)	1	1	1 (1)	6 (2)
主任査査係		4 (2)	3	2 (1)	1	3 (1)	2 (1)	2 (1)	17 (6)
係長		2							2
主任査査補		1	1 (1)	1	2			1 (1)	6 (2)
副主任査査		8 (4)	1 (1)	1	2 (1)	4 (1)	2 (2)	1 (1)	19 (10)
主任主事		7	5 (2)	4 (1)	2 (1)	6	6	6 (3)	36 (7)
主事		6 (1)		1	1 (1)		1 (1)	1	10 (3)
事務員		2		1		1 (1)			4 (1)
運転長		1							1
技能主任		1							1
計		39 (8)	12 (5)	12 (3)	10 (4)	16 (3)	13 (4)	13 (7)	115 (34)
嘱託職員		45 (44)	4 (4)	4 (4)	2 (2)	6 (6)	5 (4)	3 (2)	69 (66)
非常勤職員		50	16	16	16	22	24	27	171

* ()は、内司書有資格者数

4 千葉市図書館一覧

平成22年4月1日現在

館名	設置年月日	所在地	電話番号 (FAX)	構造 (改築年月日)	建築延面積 (専用面積)	施設概要
中央図書館	平成13年 (2001年) 4月1日	〒260-0045 中央区弁天3-7-7 (生涯学習センター に併設)	287- 3980 (287- 4074)	鉄筋コンクリート 一部鉄骨 地上3階地下2階建	専用面積 10,275.19㎡	1階3,975㎡(一般開架室、子ども室、障 害者サービスコーナー、AVコーナー他) 2階3,770㎡(一般開架室、研究個室、事 務室他) 地下1階90㎡(自習室、グループ学習室、 自動出納書庫他) 地下2階2,440㎡(自動出納書庫、書庫、 倉庫他)
みやこ図書館	平成元年 (1989年) 11月25日	〒260-0001 中央区都町3-11-3	233- 8333 (234- 4187)	鉄筋コンクリート 3階建	1,753.68㎡	1階811.68㎡(一般開架室、子ども室、対 面音訳室、新聞・雑誌・CDコーナー他) 2階766.41㎡(参考資料室、読書室、集会 室、会議室、事務室、閉架書庫他) 3階175.59㎡(閉架書庫、機械室他)
白旗分館	昭和48年 (1973年) 11月5日	〒260-0841 中央区白旗1-3-16 (南部青少年センター に併設)	264- 8566 (268- 1032)	鉄筋コンクリート 3階建 (昭和48年11月か ら平成12年3月ま で南部図書館)	専用面積 548.21㎡	1階157.66㎡(小説・実用書・えほんコー ナー、事務室) 2階223.15㎡(一般・児童コーナー) 3階167.40㎡(参考図書・新聞・雑誌コー ナー)
花見川図書館	昭和53年 (1978年) 5月1日	〒262-0005 花見川区こてはし台 5-9-7	250- 2851 (250- 2853)	鉄筋コンクリート 2階建	1,200.05㎡	1階644.73㎡(一般開架室、子ども室、C Dコーナー、レファレンスコーナー、新 聞・雑誌コーナー他) 2階545.98㎡(読書室、多目的室、機械室、 書庫、事務室他) 塔屋9.34㎡
花見川団地分館	昭和54年 (1979年) 7月25日	〒262-0046 花見川区花見川 3-31-101 (花見川市民センター、 青少年サポートセンタ ー北分室複合施設)	250- 5111 (250- 5112)	鉄筋コンクリート 一部鉄骨 2階建 (平成17年(2005 年)4月1日)	専用面積 801.75㎡	1階69.24㎡(エントランスホール、倉庫 他) 2階732.51㎡(一般・児童コーナー、多目 的の事務室他)
稲毛図書館	昭和47年 (1972年) 6月1日	〒263-0043 稲毛区小仲台5-1-1	254- 1845 (284- 4795)	鉄筋コンクリート 3階建 (平成9年(1997年) 4月17日)	2,799.86㎡	1階1,263.18㎡(事務室、集会室、駐車場) 2階1,207.68㎡(一般開架室、子ども室、 レファレンス室他) 3階329㎡(読書室、書庫他)
若葉図書館	昭和49年 (1974年) 8月1日	〒264-0004 若葉区千城台西2-1-1	237- 9361 (237- 5163)	鉄筋コンクリート 2階建	1,146.91㎡	1階699.50㎡(一般開架室、子ども室、C D視聴覚コーナー、機械室、管理人室他) 2階447.41㎡(読書室、多目的室、書庫、 会議室、事務室他)
西都賀分館	昭和55年 (1980年) 10月24日	〒264-0026 若葉区西都賀2-8-8	254- 8681 (254- 8682)	鉄筋コンクリート 3階建	762.04㎡	1階364.70㎡(一般開架室) 2階357.41㎡(子ども室、事務室) 3階39.93㎡(機械室)
泉分館	平成18年 (2006年) 3月25日	〒265-0053 若葉区野呂町622-10 (白井公民館に併設)	228- 2982 (228- 0514)	鉄筋コンクリート 一部木造 平屋建	専用面積 499.86㎡	(一般・児童コーナー、新聞・雑誌コー ナー、事務室他)
緑図書館	平成12年 (2000年) 4月1日	〒266-0031 緑区おゆみ野3-15-2 (鎌取コミュニティ センターに併設)	293- 5080 (293- 5100)	鉄筋コンクリート 3階建	専用面積 1,940.00㎡	1階771.00㎡(レファレンス室、読書室、 集会室、閉架書庫、事務室他) 2階1,169.00㎡(一般・児童コーナー、新 聞・雑誌コーナー、対面音訳室他)
あすみが丘分館	平成5年 (1993年) 5月6日	〒267-0066 緑区あすみが丘7-2-4 (土気あすみが丘プ ラザ3階)	295- 0200 (295- 0219)	鉄筋コンクリート 3階建	専用面積 511.92㎡	(一般・児童コーナー、新聞・雑誌コー ナー、事務室他)
土気図書室	昭和49年 (1974年) 11月7日	〒267-0061 緑区土気町1634 (土気市民センター2 階)	294- 1666 (294- 1666)	鉄筋コンクリート 2階建	専用面積 196.00㎡	(一般開架室、子ども室、事務室他)
美浜図書館	昭和55年 (1980年) 11月16日	〒261-0004 美浜区高洲3-12-1 (高洲コミュニテイ センターに併設)	277- 3003 (278- 4303)	鉄筋コンクリート 平屋建	専用面積 878.91㎡	(一般開架室、子ども室、事務室他)
打瀬分館	平成14年 (2002年) 4月1日	〒261-0013 美浜区打瀬2-13 (幕張ベイタウン・コ ア2階)	272- 4646 (272- 4648)	鉄筋コンクリート 一部鉄骨 2階建	専用面積 717.70㎡	(一般開架室、子ども室、事務室他)
中央図書館	◇開館時間 ◇休館日	火～金 午前9時30分～午後9時 土・日・祝日 午前9時30分～午後5時30分 月曜日(ただし祝日の場合は翌日)、祝日の振替休日、年末年始(12月29日～1月4日) 図書整理日(第3木曜日、ただし祝日の場合は翌日)、特別整理期間				
地区図書館及び分館	◇開館時間 ◇休館日	午前9時～午後5時15分(ただし土気図書室の開館時間は、火・水・土曜日の午後1時～午後5時15分) 月曜日、祝日(月曜日に当たるときは翌日も)、年末年始、図書整理日、特別整理期間				

奉仕人口957,688人(平成22年4月1日現在)

平成22年3月31日現在

閲覧席 (児童)	職員数(同部) <嘱託> (非常勤)	資料費 (図書費) (概算)	図書館資料												開館 日数	貸出 利用者数	館名	
			図書資料				紙芝居	視聴覚資料					新聞 (内外国紙)	雑誌 (内外国誌)				
			一般書	児童書	計	CD		カセット	VT	DVD	マ(加)録	計						
547 (88)	39 <45> [50]	(8) (44) (28,018)	千円 42,595 (28,018)	冊 624,009	冊 119,864	冊 743,873	点 938	点 7,030	点 369	点 5,892	点 2,123	点 1,228	点 16,642	紙 116 (5)	誌 730 (16) 7	日 289	人 458,500	中央図書館
			1,308 (1,257)	12,374	11,606	23,980	-	-	-	-	-	-	-	-	-	241	13,784	移動図書館
			5,462 (5,462)	3,863	50,419	54,282	-	-	-	-	-	-	-	-	-	157	702	団体貸出
86 (12)	8 <2> [10]	(4) (2)	3,113 (1,665)	113,212	30,303	143,515	793	1,875	863	50	9	-	2,797	10 (1)	122 (1)	276	63,110	みやこ
48 (6)	4 <2> [6]	(1) (2)	1,688 (1,005)	52,783	17,772	70,555	516	-	-	-	1	-	1	7 (1)	45	276	57,745	白旗
72 (8)	9 <2> [10]	(2) (2)	2,497 (1,213)	112,384	26,030	138,414	713	2,037	1	66	16	-	2,120	9 (1)	198	276	51,720	花見川
66 (23)	3 <2> [6]	(1) (2)	1,405 (632)	40,557	16,205	56,762	-	-	-	-	1	-	1	5	62	276	50,684	花見川団地
113 (30)	10 <2> [16]	(4) (2)	3,823 (1,969)	139,280	33,555	172,835	314	2,587	453	72	11	-	3,123	11 (1)	130 (1)	276	141,115	稲毛
107 (35)	8 <2> [10]	(2) (2)	3,582 (2,067)	97,609	22,194	119,803	342	2,125	293	51	9	-	2,478	11 (1)	124 (1)	276	70,511	若葉
43 (15)	4 <2> [6]	(1) (2)	1,923 (959)	50,393	18,078	68,471	117	-	-	-	1	-	1	7	63	276	42,082	西都賀
54 (23)	4 <2> [6]	(0) (2)	1,662 (1,087)	25,873	7,729	33,602	373	-	-	2	3	-	5	5	48	276	14,927	泉
125 (26)	9 <2> [16]	(3) (2)	5,033 (2,908)	115,547	31,383	146,930	472	2,638	193	50	4	-	2,885	13 (1)	206 (3)	276	130,124	緑
45	4 <3> [6]	(1) (2)	2,226 (1,047)	50,709	19,737	70,446	530	-	-	3	2	-	5	9	88	276	64,225	あすみが丘
6 (3)	緑図書館 職員兼任 [2]		194 (95)	16,633	11,726	28,359	204	-	-	-	-	-	-	0	15	141	3,201	土気
36 (12)	9 <3> [17]	(4) (2)	5,340 (4,003)	90,052	28,409	118,461	702	3,441	-	14	6	-	3,461	10	100	276	155,625	美浜
61 (20)	4 [10]	(3)	3,282 (2,045)	53,140	18,330	71,470	471	-	-	-	1	-	1	10 (1)	98 (1)	276	124,635	打瀬
1,409 (301)	115 <69> 171	(34) (66)	85,133 (55,432)	1,598,418	463,340	2,061,758	6,485	21,733	2,172	6,200	2,187	1,228	33,520	223 (12)	2,036 (23)		1,442,690	全館計

※職員数より左列は平成22年4月1日現在である。

5 予 算

(千円)

目 (節)	22年度当初予算	21年度当初予算	増 減
図書館費	760,921	757,440	3,481
1 報 酬	122,029	122,159	△ 130
4 共 済 費	4,256	5,475	△ 1,219
7 賃 金	158,754	155,370	3,384
8 報 償 費	741	759	△ 18
9 旅 費	1,170	1,277	△ 107
11 需 用 費	137,102	134,787	2,315
01 消 耗 品 費	107,885	102,136	5,749
02 燃 料 費	498	713	△ 215
03 食 糧 費	3	5	△ 2
04 印 刷 製 本 費	5,202	6,565	△ 1,363
05 光 熱 水 費	20,819	20,957	△ 138
06 修 繕 費	2,695	4,411	△ 1,716
12 役 務 費	10,771	10,981	△ 210
01 通 信 運 搬 費	10,738	10,948	△ 210
04 手 数 料	33	33	0
13 委 託 料	113,082	115,453	△ 2,371
14 使用料及び賃借料	203,613	203,631	△ 18
18 備 品 購 入 費	4,925	4,925	0
19 負担金,補助及び交付金	3,465	2,480	985
23 償還金,利子及び割引料	870	0	870
27 公 課 費	143	143	0