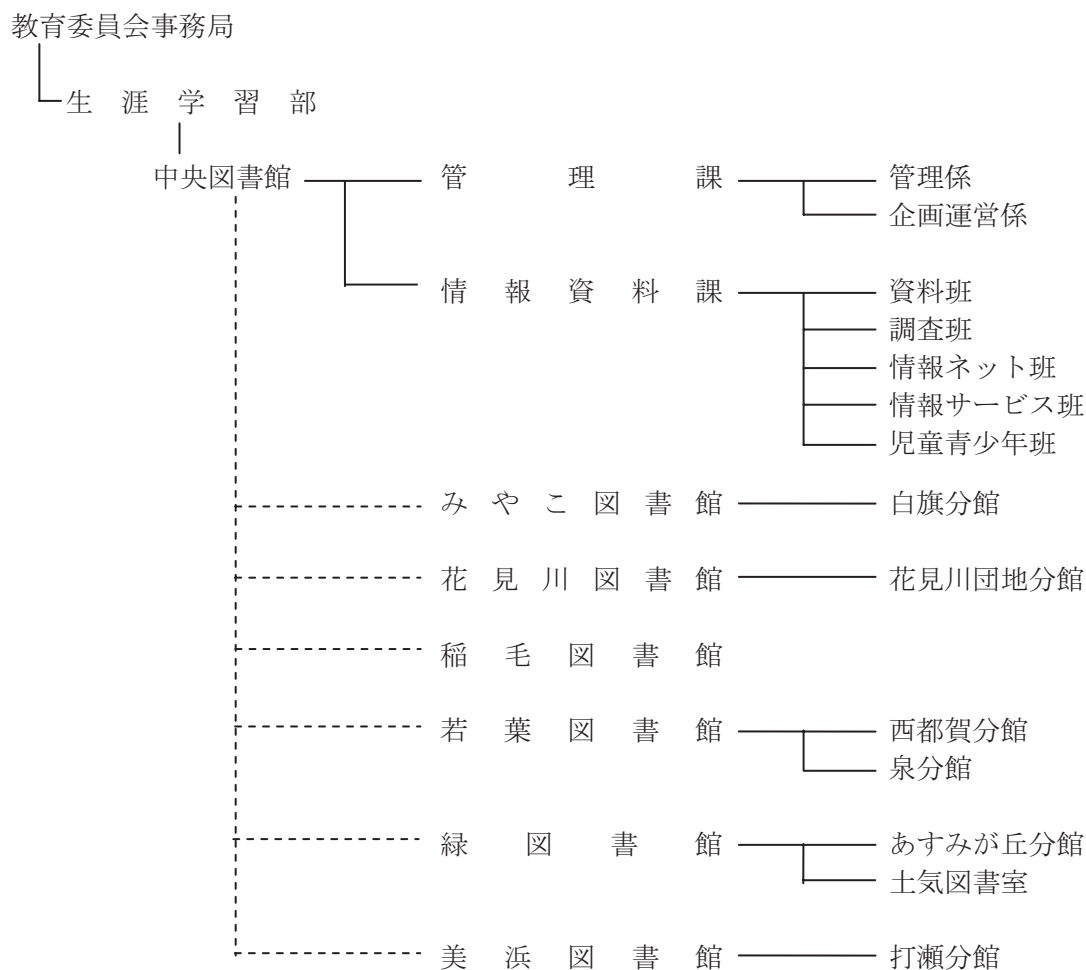


3 組織・職員数

(1) 組織図

平成23年4月1日現在



(2) 職員数

(人)

職名	館名	中央図書館	みやこ	花見川	稲毛	若葉	緑	美浜	計
館長		1	1	1 (1)	1	1	1	1	7 (1)
課長		2							2
主任		1 (1)							1 (1)
課長補佐		3							3
副館長			1	1	1 (1)	1	1	1 (1)	6 (2)
主任査査係		4 (2)	2	2 (1)	1 (1)	3 (1)	2 (1)	2 (1)	16 (7)
主任査査補		2	1 (1)	1	1	1		2 (1)	8 (2)
副主任査査		7 (4)	1 (1)		2 (1)	3 (1)	2 (2)	2 (2)	17 (11)
主任主事		8 (1)	5 (2)	5 (1)	2 (1)	7	6	4 (1)	37 (6)
主任主事		6 (2)		1	1 (1)				8 (3)
主事		2	1 (1)	1	1		1 (1)	1	7 (2)
事務員		2					1 (1)	1	7 (2)
運転長		1							1
技能主任		1							1
計		40 (10)	12 (5)	12 (3)	10 (5)	16 (2)	13 (4)	13 (6)	116 (35)
嘱託職員		45 (44)	4 (4)	4 (4)	2 (2)	6 (6)	5 (4)	3 (2)	69 (66)
非常勤職員		47	16	16	16	22	24	26	167

* ()は、内司書有資格者数

4 千葉市図書館一覧

平成23年4月1日現在

館名	設置年月日	所在地	電話番号 (FAX)	構造 (改築年月日)	建築延面積 (専用面積)	施設概要
中央図書館	平成13年 (2001年) 4月1日	〒260-0045 中央区弁天3-7-7 (生涯学習センター に併設)	287- 3980 (287- 4074)	鉄筋コンクリート 一部鉄骨 地上3階地下2階建	専用面積 10,275.19㎡	1階3,975㎡(一般開架室、子ども室、障 害者サービスコーナー、AVコーナー他) 2階3,770㎡(一般開架室、研究個室、事 務室他) 地下1階90㎡(自習室、グループ学習室、 自動出納書庫他) 地下2階2,440㎡(自動出納書庫、書庫、 倉庫他)
みやこ図書館	平成元年 (1989年) 11月25日	〒260-0001 中央区都町3-11-3	233- 8333 (234- 4187)	鉄筋コンクリート 3階建	1,753.68㎡	1階811.68㎡(一般開架室、子ども室、対 面音訳室、新聞・雑誌・CDコーナー他) 2階766.41㎡(参考資料室、読書室、集會 室、会議室、事務室、閉架書庫他) 3階175.59㎡(閉架書庫、機械室他)
白旗分館	昭和48年 (1973年) 11月5日	〒260-0841 中央区白旗1-3-16 (南部青少年センタ ーに併設)	264- 8566 (268- 1032)	鉄筋コンクリート 3階建 (昭和48年11月か ら平成12年3月ま で南部図書館)	専用面積 548.21㎡	1階157.66㎡(小説・実用書・えほんコー ナー、事務室) 2階223.15㎡(一般・児童コーナー) 3階167.40㎡(参考図書・新聞・雑誌コー ナー)
花見川図書館	昭和53年 (1978年) 5月1日	〒262-0005 花見川区こてはし台 5-9-7	250- 2851 (250- 2853)	鉄筋コンクリート 2階建	1,200.05㎡	1階644.73㎡(一般開架室、子ども室、C Dコーナー、レファレンスコーナー、新 聞・雑誌コーナー他) 2階545.98㎡(読書室、多目的室、機械室、 書庫、事務室他) 塔屋9.34㎡
花見川団地分館	昭和54年 (1979年) 7月25日	〒262-0046 花見川区花見川 3-31-101 (花見川市民センタ ー、青少年サポートセ ンター北分室複合施 設)	250- 5111 (250- 5112)	鉄筋コンクリート 一部鉄骨 2階建 (平成17年(2005 年)4月1日)	専用面積 801.75㎡	1階69.24㎡(エントランスホール、倉庫 他) 2階732.51㎡(一般・児童コーナー、多目 的事務室他)
稲毛図書館	昭和47年 (1972年) 6月1日	〒263-0043 稲毛区小仲台5-1-1	254- 1845 (284- 4795)	鉄筋コンクリート 3階建 (平成9年(1997年) 4月17日)	2,799.86㎡	1階1,263.18㎡(事務室、集會室、駐車場) 2階1,207.68㎡(一般開架室、子ども室、 レファレンス室他) 3階329㎡(読書室、書庫他)
若葉図書館	昭和49年 (1974年) 8月1日	〒264-0004 若葉区千城台西2-1-1	237- 9361 (237- 5163)	鉄筋コンクリート 2階建	1,146.91㎡	1階699.50㎡(一般開架室、子ども室、C D視聴覚コーナー、機械室、管理人室他) 2階447.41㎡(読書室、多目的室、書庫、 会議室、事務室他)
西都賀分館	昭和55年 (1980年) 10月24日	〒264-0026 若葉区西都賀2-8-8	254- 8681 (254- 8682)	鉄筋コンクリート 3階建	762.04㎡	1階364.70㎡(一般開架室) 2階357.41㎡(子ども室、事務室) 3階39.93㎡(機械室)
泉分館	平成18年 (2006年) 3月25日	〒265-0053 若葉区野呂町622-10 (白井公民館に併設)	228- 2982 (228- 0514)	鉄筋コンクリート 一部木造 平屋建	専用面積 499.86㎡	(一般・児童コーナー、新聞・雑誌コー ナー、事務室他)
緑図書館	平成12年 (2000年) 4月1日	〒266-0031 緑区おゆみ野3-15-2 (鎌取コミュニテイ センターに併設)	293- 5080 (293- 5100)	鉄筋コンクリート 3階建	専用面積 1,940.00㎡	1階771.00㎡(レファレンス室、読書室、 集會室、閉架書庫、事務室他) 2階1,169.00㎡(一般・児童コーナー、新 聞・雑誌コーナー、対面音訳室他)
あすみが丘分館	平成5年 (1993年) 5月6日	〒267-0066 緑区あすみが丘7-2-4 (土気あすみが丘プ ラザ3階)	295- 0200 (295- 0219)	鉄筋コンクリート 3階建	専用面積 511.92㎡	(一般・児童コーナー、新聞・雑誌コー ナー、事務室他)
土気図書室	昭和49年 (1974年) 11月7日	〒267-0061 緑区土気町1634 (土気市民センター2 階)	294- 1666 (294- 1666)	鉄筋コンクリート 2階建	専用面積 196.00㎡	(一般開架室、子ども室、事務室他)
美浜図書館	昭和55年 (1980年) 11月16日	〒261-0004 美浜区高洲3-12-1 (高洲コミュニテイ センターに併設)	277- 3003 (278- 4303)	鉄筋コンクリート 平屋建	専用面積 878.91㎡	(一般開架室、子ども室、事務室他)
打瀬分館	平成14年 (2002年) 4月1日	〒261-0013 美浜区打瀬2-13 (幕張ベイタウン・コ ア2階)	272- 4646 (272- 4648)	鉄筋コンクリート 一部鉄骨 2階建	専用面積 717.70㎡	(一般開架室、子ども室、事務室他)
中央図書館	◇開館時間 ◇休館日	火～金 午前9時30分～午後9時 土・日・祝日 午前9時30分～午後5時30分 月曜日(ただし祝日の場合は翌日)、祝日の振替休日、年末年始(12月29日～1月4日) 図書整理日(第3木曜日、ただし祝日の場合は翌日)、特別整理期間				
地区図書館及び分館	◇開館時間 ◇休館日	午前9時～午後5時15分(ただし土気図書室の開館時間は、火・水・土曜日の午後1時～午後5時15分) 月曜日、祝日(月曜日に当たるときは翌日も)、年末年始、図書整理日、特別整理期間				

奉仕人口963,088人(平成23年4月1日現在)

閲覧席 (児童)	職員数(同席) <囑託> (非常勤)	資料費 (図書費) (概算)	図書館資料												開館 日数	貸出 利用者数	館名	
			図書資料			紙芝居	視聴覚資料						新聞 外国語	雑誌 (内外国誌)				
			一般書	児童書	計		CD	カセット	VT	DVD	フリップ	計						
547 (88)	40 <45> [47]	(10) (44) (27,175)	千円 41,219 (27,175)	冊 649,839	冊 123,270	冊 773,109	点 962	点 7,068	点 361	点 5,328	点 2,165	点 1,228	点 16,150	紙 117 (5)	誌 731 (16) 7	日 289	人 443,08	中央図書館
			1,122 (1,075)	12,959	11,924	24,883	-	-	-	-	-	-	-	-	7	239	13,500	移動図書館
			1,497 (1,497)	4,604	50,118	54,722	-	-	-	-	-	-	-	-	-	155	787	団体貸出
86 (12)	8 <2> [10]	(4) (2)	2,992 (1,624)	112,601	30,504	143,105	794	1,909	837	50	9	-	2,805	10 (1)	117 (1)	276	60,406	みやこ
48 (6)	4 <2> [6]	(1) (2)	1,414 (814)	53,046	17,971	71,017	517	-	-	-	1	-	1	6	44	276	57,160	白旗
76 (12)	9 <2> [10]	(2) (2)	2,791 (1,443)	113,130	26,155	139,285	646	2,072	1	66	16	-	2,155	9 (1)	127	276	51,393	花見川
66 (23)	3 <2> [6]	(1) (2)	1,397 (678)	41,727	16,312	58,039	67	-	-	-	1	-	1	5	62	276	49,039	花見川団地
113 (30)	10 <2> [16]	(5) (2)	3,312 (1,699)	138,671	33,025	171,696	314	2,537	454	72	11	-	3,074	11 (1)	130 (1)	276	140,18	稲毛
107 (36)	8 <2> [10]	(1) (2)	3,821 (2,357)	98,726	22,483	121,209	346	2,088	292	51	9	-	2,440	11 (1)	125 (1)	276	67,580	若葉
43 (15)	4 <2> [6]	(1) (2)	1,674 (765)	51,263	18,224	69,487	117	-	-	-	1	-	1	7	63	276	42,236	西都賀
54 (23)	4 <2> [6]	(0) (2)	1,623 (1,055)	27,504	7,928	35,432	373	-	-	2	3	-	5	5	48	276	14,453	泉
125 (26)	9 <2> [16]	(3) (2)	4,604 (2,597)	117,218	31,851	149,069	470	2,658	190	50	4	-	2,902	12 (1)	197 (2)	276	129,39	緑
45	4 <3> [6]	(1) (2)	2,406 (1,237)	50,667	19,668	70,335	531	-	-	3	2	-	5	9	85	276	62,312	あすみが丘
6 (3)	緑図書館 職員兼任 [2]		217	16,863	11,789	28,652	205	-	-	-	-	-	-	-	14	141	3,441	土気
36 (12)	9 <3> [16]	(3) (2)	5,102 (3,613)	89,670	28,471	118,141	699	3,624	-	14	6	-	3,644	10	91	276	158,68	美浜
61 (20)	4 [10]	(3)	3,006 (1,787)	53,165	18,512	71,677	471	-	-	-	1	-	1	10 (1)	99 (1)	276	116,23	打瀬
1,413 (306)	116 <69> 167	(35) (66)	78,197 (49,537)	1,631,653	468,205	2,099,858	6,512	21,956	2,135	5,636	2,229	1,228	33,184	222 (11)	1,940 (22)		1,409,892	全館計

※職員数より左列は平成23年4月1日現在である。

5 予 算

(千円)

目 (節)	23年度当初予算	22年度当初予算	増 減
図書館費	745,134	760,921	△ 15,787
1 報 酬	120,186	122,029	△ 1,843
4 共 済 費	5,221	4,256	965
7 賃 金	158,743	158,754	△ 11
8 報 償 費	665	741	△ 76
9 旅 費	1,096	1,170	△ 74
11 需 用 費	124,806	137,102	△ 12,296
01 消耗品費	98,342	107,885	△ 9,543
02 燃 料 費	532	498	34
03 食 糧 費	3	3	0
04 印刷製本費	5,054	5,202	△ 148
05 光熱水費	18,271	20,819	△ 2,548
06 修 繕 費	2,604	2,695	△ 91
12 役 務 費	9,797	10,771	△ 974
01 通信運搬費	9,763	10,738	△ 975
04 手 数 料	34	33	1
13 委 託 料	108,865	113,082	△ 4,217
14 使用料及び賃借料	199,165	203,613	△ 4,448
15 工事請負費	10,000	0	10,000
18 備品購入費	3,200	4,925	△ 1,725
19 負担金, 補助及び交付金	2,400	3,465	△ 1,065
23 償還金, 利子及び割引料	854	870	△ 16
27 公 課 費	136	143	△ 7