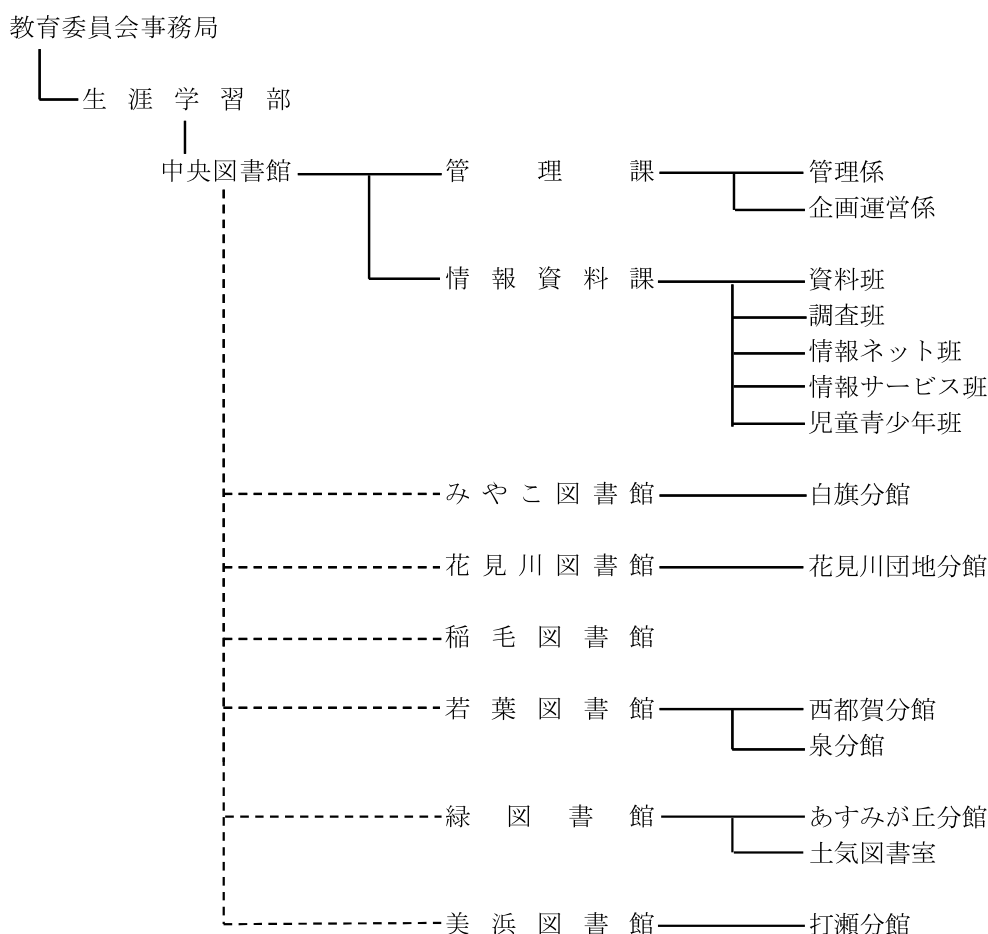


1989. 7. 18 南部図書館越智分館開館及びオンライン化
(H元) 10. 1 高洲図書館幕張西分館をオンライン化
11. 25 みやこ図書館開館及びオンライン化
1990. 3. 27 南部図書館、南部図書館土気図書室をオンライン化
(H2) 4. 25 みやこ図書館で対面音訳開始
1991. 3. 5 北部図書館、千草台分館、草野分館、山王分館、都賀分館、緑が丘分館をオンライン化
(H3)
1992. 6. 1 みやこ図書館生浜分館開館及びオンライン化
(H4)
1993. 3. 1 こてはし図書館幕張分館開館及びオンライン化
(H5) 4. 1 公民館併設分館（17館）が公民館図書室に組織替え
東部図書館西都賀分館の増改築
5. 6 南部図書館あすみが丘分館開館及びオンライン化
1994. 4. 12 こてはし図書館、花見川分館、さつきが丘公民館図書室、検見川公民館図書室、長作公民館図書室、朝日ヶ丘公民館図書室をオンライン化
(H6) 6. 「(仮称) 千葉市中央図書館・生涯学習センター等複合施設整備計画」の策定
7. 15 高洲図書館幸町分館が公民館図書室に組織替え
1995. 4. 11 北部図書館改築工事のため、図書館は小中台小学校で仮開館、また事務室・移動図書館は千葉市役所中央分室に移設
(H7) 7. 21 更科公民館泉図書室開設
10. 24 更科公民館泉図書室をオンライン化
1996. 3. 26 誉田公民館図書室開設及びオンライン化
(H8) 4. 1 東部図書館、西都賀分館、更科公民館図書室、大宮公民館図書室、若松公民館図書室をオンライン化
社会教育課に中央図書館開設準備室（課内室）開設
1997. 4. 1 みつわ台公民館図書室開設及びオンライン化
(H9) 北部図書館で対面音訳開始
4. 17 北部図書館新館開館
1998. 4. 1 生涯学習部図書館開設準備室（課相当）に組織替え
(H10)
1999. 4. 1 図書館が社会教育課より図書館開設準備室に組織替え
(H11)
2000. 4. 1 緑図書館開館
(H12) 南部図書館がみやこ図書館の分館（白旗分館）となる
図書館の名称変更
2001. 4. 1 千葉市中央図書館開館
(H13) 障害者サービスとして郵送貸出開始（中央図書館）
一部祝日及び夜間の開館（中央図書館）
各図書館、公民館図書室間のメールカー及び県立中央図書館とのメールカーの運行開始
2002. 4. 1 中央図書館が祝日開館・夜間開館を本格実施
(H14) 4. 2 美浜図書館打瀬分館開館
2003. 1. 5 花見川図書館花見川団地分館改築工事のため、花見川第三小学校で仮開館
(H15) 2. 1 公共情報端末を全館へ1台設置
2004. 3. 千葉市子ども読書活動推進計画「おはなし・読書 ちばプラン」を策定
(H16)
2005. 4. 1 花見川図書館花見川団地分館が、市民センター・補導センターとの複合施設として完成し、新たに開館
(H17) 10. 21 DVDをAV資料として閲覧、貸出サービスを開始する
2006. 1. 4 移動図書館「いずみ号」更新
(H18) 3. 25 若葉図書館泉分館が、公民館との複合施設として完成し、開館
2007. 3. 1 図書館システム及び端末等の更新
(H19) 館内資料検索機で予約や貸出期限の延長ができるサービスを開始
4. 1 インターネット（パソコン・携帯）で予約や貸出期限の延長ができるサービス、及び自動応答電話で貸出期限の延長ができるサービスを開始
10. 1 市民を対象とする有料での宅配サービスを開始

3 組織・職員数

(1) 組織図

平成21年4月1日現在



(2) 職員数

(人)

職名	中央図書館		みやこ		花見川		稲毛		若葉		緑		美浜		計	
館長	1		1	(1)	1		1		1		1		1		7	(1)
課長	2														2	
主幹	2	(1)													2	(1)
課長補佐	2	(1)													2	(1)
副館長			1		1		1	(1)	1		1		1	(1)	6	(2)
主査	5	(2)	2		2		1		3	(1)	2	(1)	2	(1)	17	(5)
係長	2														2	
主査補	2		2	(1)	2	(1)	2		1		2		1	(1)	12	(3)
副主査	8	(4)	1	(1)	2	(1)	2	(1)	5	(2)	1	(1)	1	(1)	20	(11)
主任主事	4		4		3	(1)	2	(1)	2	(1)	3	(1)	5	(1)	23	(5)
主事	8	(2)			1		1	(1)			2	(1)	1		13	(4)
事務員	2								1	(1)			1		4	(1)
技能主任	2														2	
計	40	(10)	11	(3)	12	(3)	10	(4)	14	(5)	12	(4)	13	(5)	112	(34)
嘱託職員	45	(44)	4	(4)	4	(4)	2	(2)	6	(6)	4	(4)	3	(2)	68	(66)
非常勤職員	50		16		16		16		22		25		27		172	

* () は、内司書有資格者数

4 千葉市図書館一覧

平成21年4月1日現在

館名	設置年月日	所在地	電話番号 (FAX)	構造 (改築年月日)	建築延面積 (専用面積)	延面積内訳等
中央図書館	平成13年 (2001年) 4月1日	〒260-0045 中央区弁天3-7-7 (生涯学習センターに併設)	287- 3980 (287- 4074)	鉄筋コンクリート 一部鉄骨 地上3階地下2階建	専用面積 10,275.19㎡	1階3,975㎡ (一般開架室、子ども室、障害者サービスコーナー、AVコーナー他) 2階3,770㎡ (一般開架室、研究個室、事務室他) 地下1階90㎡ (自習室、グループ学習室、自動出納書庫他) 地下2階2,440㎡ (自動出納書庫、書庫、倉庫他)
みやこ図書館	平成元年 (1989年) 11月25日	〒260-0001 中央区都町3-11-3	233- 8333 (234- 4187)	鉄筋コンクリート 3階建	1,753.68㎡	1階811.68㎡ (一般開架室、子ども室、対面音読室、新聞・雑誌・CDコーナー他) 2階766.41㎡ (参考資料室、読書室、集会室、会議室、事務室、閉架書庫他) 3階175.59㎡ (閉架書庫、機械室他)
白旗分館	昭和48年 (1973年) 11月5日	〒260-0841 中央区白旗1-3-16 (南部青少年センターに併設)	264- 8566 (268- 1032)	鉄筋コンクリート 3階建 (昭和48年11月から平成12年3月まで南部図書館)	専用面積 548.21㎡	1階157.66㎡ (小説・実用書・えほんコーナー、事務室) 2階223.15㎡ (一般・児童コーナー) 3階167.40㎡ (参考図書・新聞・雑誌コーナー)
花見川図書館	昭和53年 (1978年) 5月1日	〒262-0005 花見川区こてはし台5-9-7	250- 2851 (250- 2853)	鉄筋コンクリート 2階建	1,200.05㎡	1階644.73㎡ (一般開架室、子ども室、CDコーナー、レファレンスコーナー、新聞・雑誌コーナー他) 2階545.98㎡ (読書室、多目的室、機械室、書庫、事務室他) 塔屋9.34㎡
花見川団地分館	昭和54年 (1979年) 7月25日	〒262-0046 花見川区花見川3-31-101 (花見川市民センター、青少年補導センター北分室複合施設)	250- 5111 (250- 5112)	鉄筋コンクリート 一部鉄骨 2階建 (平成17年(2005年)4月1日)	専用面積 801.75㎡	1階69.24㎡ (エントランスホール、倉庫他) 2階732.51㎡ (一般・児童コーナー、多目的事務室他)
稲毛図書館	昭和47年 (1972年) 6月1日	〒263-0043 稲毛区小仲台5-1-1	254- 1845 (284- 4795)	鉄筋コンクリート 3階建 (平成9年(1997年)4月17日)	2,799.86㎡	1階1,263.18㎡ (事務室、集会室、駐車場) 2階1,207.68㎡ (一般開架室、子ども室、レファレンス室他) 3階329㎡ (読書室、書庫他)
若葉図書館	昭和49年 (1974年) 8月1日	〒264-0004 若葉区千城台西2-1-1	237- 9361 (237- 5163)	鉄筋コンクリート 2階建	1,146.91㎡	1階699.50㎡ (一般開架室、子ども室、CD視聴覚コーナー、機械室、管理人室他) 2階447.41㎡ (読書室、多目的室、書庫、会議室、事務室他)
西都賀分館	昭和55年 (1980年) 10月24日	〒264-0026 若葉区西都賀2-8-8	254- 8681 (254- 8682)	鉄筋コンクリート 3階建	762.04㎡	1階364.70㎡ (一般開架室) 2階357.41㎡ (子ども室、事務室) 3階39.93㎡ (機械室)
泉分館	平成18年 (2006年) 3月25日	〒265-0053 若葉区野呂町622-10 (白井公民館に併設)	228- 2982 (228- 0514)	鉄筋コンクリート 一部木造 平屋建	専用面積 499.86㎡	(一般・児童コーナー、新聞・雑誌コーナー、事務室他)
緑図書館	平成12年 (2000年) 4月1日	〒266-0031 緑区おゆみ野3-15-2 (兼取コミュニティセンターに併設)	293- 5080 (293- 5100)	鉄筋コンクリート 3階建	専用面積 1,940.00㎡	1階771.00㎡ (参考室、読書室、集会室、閉架書庫、事務室他) 2階1,169.00㎡ (一般・児童コーナー、おはなしの部屋、対面音読室、作業室他)
あすみが丘分館	平成5年 (1993年) 5月6日	〒267-0066 緑区あすみが丘7-2-4 (土気あすみが丘プラザ3階)	295- 0200 (295- 0219)	鉄筋コンクリート 3階建	専用面積 511.92㎡	(一般・児童コーナー、新聞・雑誌コーナー、事務室他)
土気図書室	昭和49年 (1974年) 11月7日	〒267-0061 緑区土気町1634 (土気市民センター2階)	294- 1666 (294- 1666)	鉄筋コンクリート 2階建	専用面積 196.00㎡	(一般開架室、子ども室、事務室他)
美浜図書館	昭和55年 (1980年) 11月16日	〒261-0004 美浜区高洲3-12-1 (高洲コミュニティセンターに併設)	277- 3003 (278- 4303)	鉄筋コンクリート 平屋建	専用面積 878.91㎡	(一般開架室、子ども室、事務室他)
打瀬分館	平成14年 (2002年) 4月1日	〒261-0013 美浜区打瀬2-13 (幕張ベイタウン・コア2階)	272- 4646 (272- 4648)	鉄筋コンクリート 一部鉄骨 2階建	専用面積 717.70㎡	(一般開架室、子ども室、事務室他)
中央図書館	◇開館時間 火～金 午前9時30分～午後9時 土・日・祝日 午前9時30分～午後5時30分					
	◇休館日 月曜日(ただし祝日の場合は翌日)、祝日の振替休日、年末年始(12月29日～1月4日)					
	図書整理日(第3木曜日、ただし祝日の場合は翌日)、特別整理期間					
地区図書館及び分館	◇開館時間 午前9時～午後5時15分(ただし土気図書室の開館時間は、火・水・土曜日の午後1時～午後5時15分)					
	◇休館日 月曜日、祝日(月曜日に当たるときは翌日も)、年末年始、図書整理日、特別整理期間					

奉仕人口950,498人(平成21年4月1日現在)

平成21年3月31日現在

閲覧席 (児童)	職員数(司書) <嘱託> 〔非常勤〕	資料費 (図書費) (概算)	図 書 館 資 料											開館 日数	貸 出 利用者数	館 名	
			図 書 資 料			紙芝居 点	視 聴 覚 資 料					新聞 紙	雑誌 誌				
			一般書 冊	児童書 冊	計 冊		CD 点	カセット 点	VT 点	DVD 点	マイクロフィルム 点						計 点
547 (88)	40 (10) <45> (44) [50]	千円 62,075 (40,538) 1,160 (1,114) 1,397 (1,397)	602,199 11,722 1,913	116,548 11,373 46,724	718,747 23,095 48,637	899 - -	6,995 - -	371 - -	6,104 - -	2,065 - -	1,228 - -	16,763 - -	115 (5) -	751 (18) 8	289 235 132	454,741 13,482 587	中央図書館 移動図書館 団体貸出
86 (12)	8 (2) <2> (2) [10]	3,151 (1,693)	113,552	29,956	143,508	794	1,838	863	50	9	-	2,760	10 (1)	124 (2)	275	62,736	みやこ
48 (6)	3 (1) <2> (2) [6]	1,615 (870)	52,464	17,686	70,150	516	-	-	-	1	-	1	7 (1)	53	275	57,689	白 旗
72 (8)	9 (2) <2> (2) [10]	2,565 (1,215)	111,860	26,365	138,225	712	1,953	1	66	16	-	2,036	9 (1)	215	275	51,740	花見川
66 (23)	3 (1) <2> (2) [6]	1,331 (560)	39,553	16,122	55,675	-	-	-	-	1	-	1	5	72	275	50,210	花見川団地
46 (8)	10 (4) <2> (2) [16]	3,884 (2,165)	139,653	34,103	173,756	305	2,569	457	72	10	-	3,108	11 (1)	153 (1)	275	134,340	稲 毛
66 (16)	8 (3) <2> (2) [10]	4,662 (3,122)	96,686	22,030	118,716	327	2,104	295	51	9	-	2,459	11 (1)	131 (1)	275	69,615	若 葉
16 (12)	3 (1) <2> (2) [6]	2,165 (1,236)	49,374	17,804	67,178	117	-	-	-	1	-	1	6	68	275	40,564	西都賀
54 (23)	3 (1) <2> (2) [6]	3,122 (2,386)	24,203	7,511	31,714	373	-	-	2	3	-	5	5	64	275	15,824	泉
125 (26)	9 (4) <2> (2) [16]	5,763 (3,417)	113,647	30,825	144,472	471	2,538	193	50	4	-	2,785	13 (1)	206 (3)	275	126,618	緑
12 (4)	3 <2> (2) [7]	3,043 (1,700)	50,309	19,701	70,010	530	-	-	3	2	-	5	9	88	275	63,368	あすみが丘
6 (3)	緑図書館 職員兼任 [2]	263 (135)	16,230	11,673	27,903	204	-	-	-	-	-	-	0	15	140	2,902	土 気
36 (12)	9 (3) <3> (2) [18]	7,698 (6,264)	89,943	28,003	117,946	703	3,104	-	14	6	-	3,124	11 (1)	99	275	149,523	美 浜
61 (20)	4 (2) [9]	3,551 (2,286)	53,095	18,411	71,506	471	-	-	-	1	-	1	10 (1)	100 (1)	275	122,036	打 瀬
1,241 (261)	112 (34) <68> (66) 172	107,445 (70,098)	1,566,403	454,835	2,021,238	6,422	21,101	2,180	6,412	2,128	1,228	33,049	222 (13)	2,147 (26)		1,415,975	全館計

※職員数より左列は平成21年4月1日現在である。

5 予 算

(千円)

目 (節)	21年度当初予算	20年度当初予算	増 減
図 書 館 費	757,440	801,471	△ 44,031
1 報 酬	122,159	122,159	0
4 共 済 費	5,475	5,473	2
7 賃 金	155,370	155,461	△ 91
8 報 償 費	759	841	△ 82
9 旅 費	1,277	1,383	△ 106
11 需 用 費	134,787	164,331	△ 29,544
01 消 耗 品 費	102,136	131,476	△ 29,340
02 燃 料 費	713	660	53
03 食 糧 費	5	10	△ 5
04 印 刷 製 本 費	6,565	7,862	△ 1,297
05 光 熱 水 費	20,957	20,921	36
06 修 繕 料	4,411	3,402	1,009
12 役 務 費	10,981	17,633	△ 6,652
01 通 信 運 搬 費	10,948	17,600	△ 6,652
04 手 数 料	33	33	0
13 委 託 料	115,453	121,579	△ 6,126
14 使用料及び賃借料	203,631	202,858	773
15 工 事 請 負 費			0
18 備 品 購 入 費	4,925	7,110	△ 2,185
19 負担金, 補助及び交付金	2,480	2,500	△ 20
27 公 課 費	143	143	0